

# Medición de la participación política de las mujeres en Aguascalientes

5º. Foro global sobre estadísticas de género

Lic. Ana María Ruiz Esparza Guzmán.- Coordinadora Estatal del INEGI

Lic. Patricia Ramírez de Lara.- Directora del Instituto Aguascalentense de las Mujeres

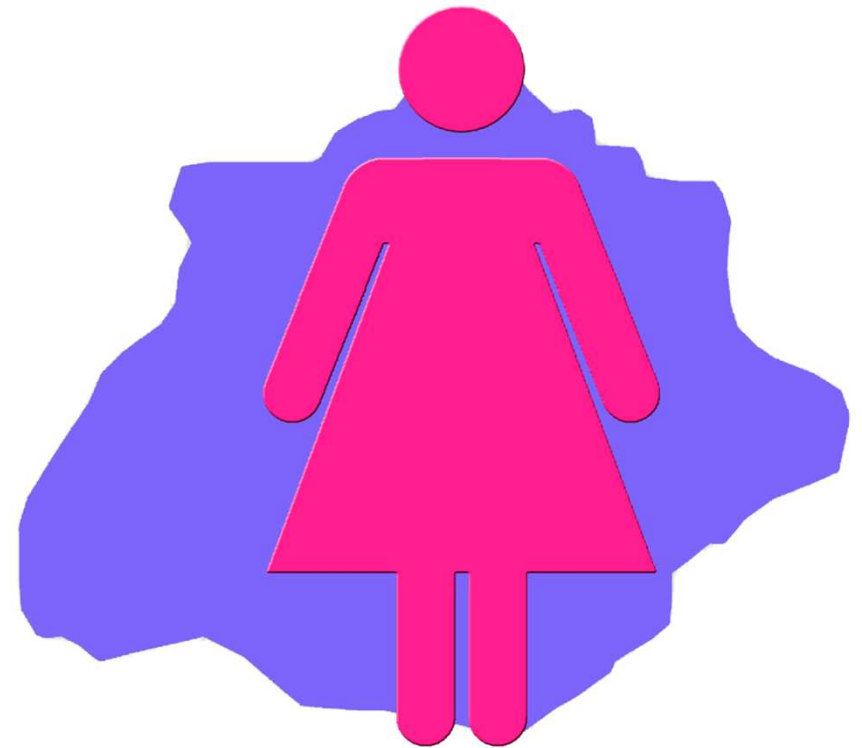
Aguascalientes, Aguascalientes. Noviembre 4 del 2014

Instituto  
**AGUASCALENTENSE  
DE LAS MUJERES**



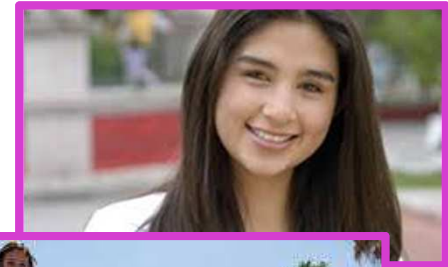
**INSTITUTO NACIONAL  
DE ESTADÍSTICA Y GEOGRAFÍA**

# Las mujeres de Aguascalientes



# Las mujeres de Aguascalientes

- ▶ **El 51 por ciento** de la población de Aguascalientes son mujeres: **646 473** de **1 millón 268 mil** habitantes
- ▶ **Son urbanas: el 80 por ciento** vive en localidades mayores a 2500 habitantes
- ▶ **Son jóvenes: la mitad de ellas** son menores **de 25 años**
- ▶ **Son de bachillerato:** en promedio cuentan con **9.2** años de escolaridad



# Las mujeres de Aguascalientes



- ▶ Al año **nacen 13 183** y **mueren 2 498**.
- ▶ Al año **se casan 6 210** y **se divorcian 1 417**
- ▶ **Vivirán** en promedio **78 años**
- ▶ Tienen en promedio **1.8 hijos**
- ▶ **63 de cada 100** han sufrido algún incidente de **violencia**



Mujeres de 14  
años y más  
¿Dónde están?



# Mujeres de 14 años y más ¿Dónde están?

- ▶ Existen **486 643** mujeres de 14 años y más
- ▶ El **45 por ciento** son sólo amas de casa o apoyan los quehaceres del hogar
- ▶ El **40 por ciento** están ocupadas en algún trabajo
- ▶ El **11 por ciento** se dedica sólo a estudiar
- ▶ El **2 por ciento** está buscando trabajo
- ▶ **2 por ciento** es sólo población no económicamente activa



Participando  
en el trabajo.  
14 años y más



# Participando en el trabajo 14 años y más

- ▶ **194 632** están trabajando: son **38.6 por ciento** del total de **ocupados** en la entidad
- ▶ **43 por ciento** de las trabajadoras tienen **nivel medio superior**
- ▶ **44 por ciento** gana entre **1 y 3 salarios mínimos**, **5 por ciento** recibe **más de 5**
- ▶ **El 82 por ciento** son trabajadoras subordinadas y **sólo el 18 por ciento** son independientes





# Participando en el trabajo 14 años y más

- ▶ **El 2 por ciento** son **empleadoras**: son el **17 por ciento** del total de empleadores de la entidad
- ▶ Sólo el **1.4 por ciento** se desempeña como **funcionaria o directiva**
- ▶ Sólo el **2 por ciento** son **jefes de departamento, coordinadoras o supervisoras**
- ▶ **El 80 por ciento** labora en el **sector terciario**: básicamente a los servicios y en el comercio
- ▶ En promedio laboran **38.4 horas a la semana**

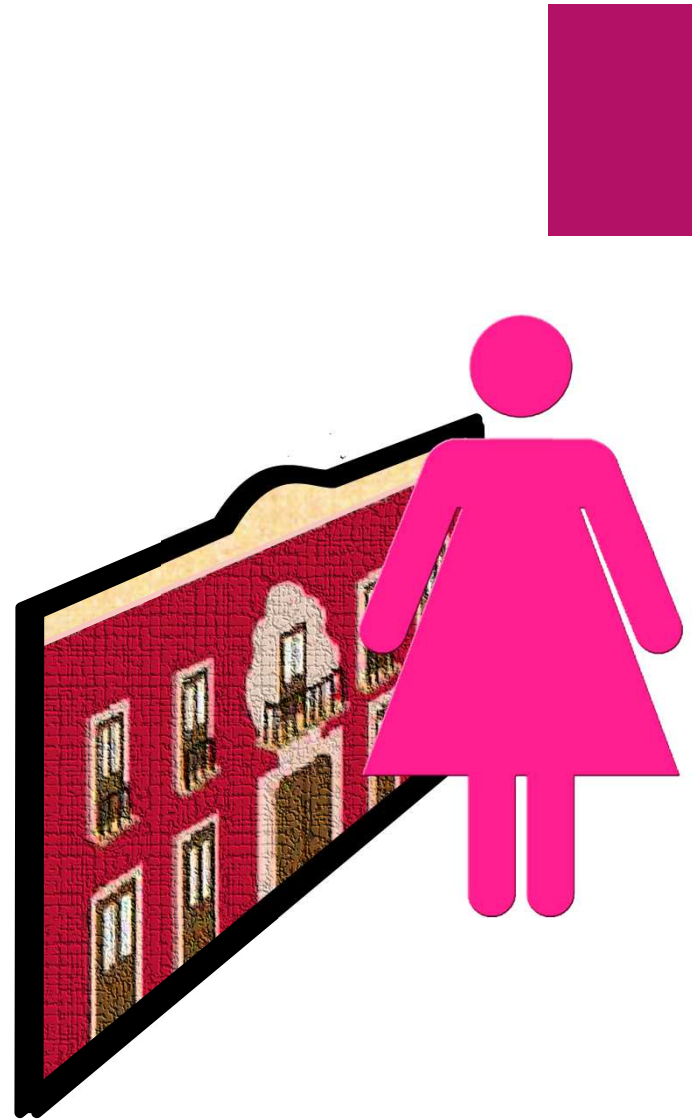


# Participando en el trabajo 14 años y más

- ▶ Son **trabajadoras** relativamente **jóvenes** pues el **75 por ciento** tiene entre **20 y 49 años**
- ▶ La **mitad de las trabajadoras** son **casadas** y también **el 50 por ciento** tiene acceso a **instituciones de salud**
- ▶ El **21 por ciento** trabaja en el sector **informal**



Participando  
en el  
Gobierno



# Participando en el Gobierno

- ▶ Hasta la fecha en Aguascalientes **ninguna mujer** ha ocupado el cargo de **gobernadora** del estado
- ▶ Sólo en **1** de las **11 presidencias municipales** la titular es mujer
- ▶ De **29 dependencias estatales** existentes, sólo en **7** la titular es una mujer
- ▶ De **157 instituciones municipales** en **26** su titular es una **mujer**
- ▶ De los **12** puestos de **síndico** **2** son ocupados por **mujeres**
- ▶ Hay **31 regidoras** de **86** posibles



Participando  
en Seguridad  
pública y en  
la Procuración  
de justicia



# Participando en Seguridad Pública y en la Procuración de Justicia



- ▶ De los **3 puestos de primer nivel** en las dependencias de **seguridad pública**, **ninguno** es ocupado por **mujeres**
- ▶ De los **50 puestos municipales** de primer nivel, **2** son ocupados por **mujeres**
- ▶ De los **81 agentes del ministerio público** que existen en la entidad, **46 son mujeres**
- ▶ De los **135 Secretarios del ministerio público**, **87 son mujeres**



Impartiendo  
justicia



# Impartiendo justicia

- ▶ Hay **3** magistradas de un total de **7**
- ▶ De **29 jueces**, **14** son mujeres
- ▶ Hay **243 secretarias de acuerdo** de un total de **273**
- ▶ Son **9 actuarías** de **13** existentes en el estado





Legislando



# Legislando

- ▶ De los **27 diputados** que conforman el congreso del estado, **8 son mujeres**
- ▶ En la **legislatura pasada** sólo había **2 mujeres diputadas.**



Participando  
en los ejidos



# Participando en los ejidos

- ▶ De los **1 122 puestos** disponibles en los **comisariados ejidales** para participar en la toma de decisiones dentro del núcleo agrario, **91** son ocupados por **mujeres**
- ▶ De los **187 ejidos** existentes en Aguascalientes sólo en **4** la **presidenta del comisariado** es mujer.



Participando  
en la  
comunidad



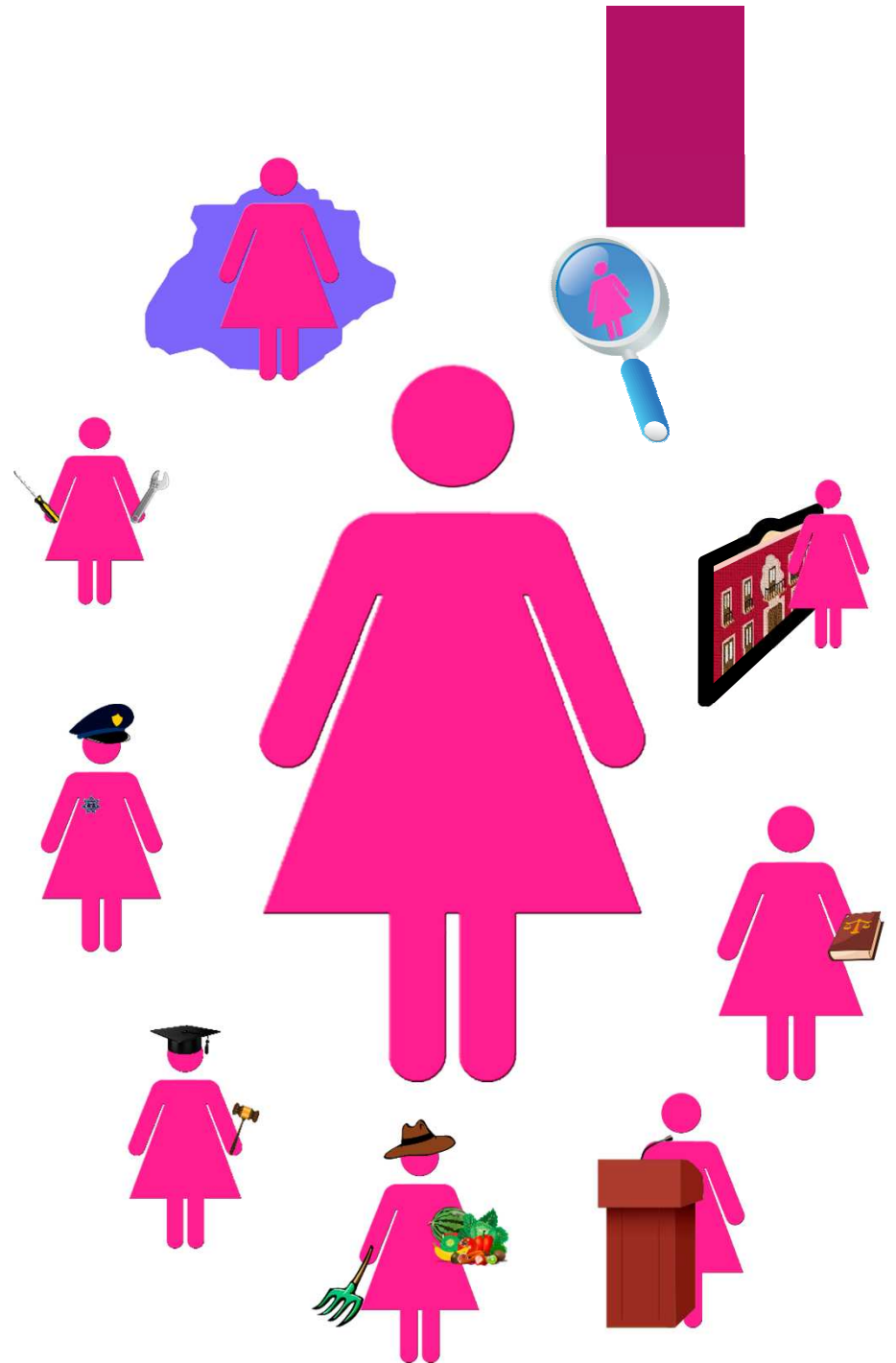
# En la comunidad

- ▶ De los **553 comités** constituidos para atender la cruzada contra el hambre en Aguascalientes, **465** son presididos por **mujeres**



# Así es la participación de las mujeres de Aguascalientes ...

...





## Y concluimos...

- ▶ Para medir la participación política de las mujeres y darle su justo valor, es necesario caracterizarlas y para eso la información que proporciona el INEGI a través de los Censos de Gobierno, y Encuestas como la de ocupación y empleo, es indispensable
- ▶ Al adentrarnos en el tema meramente político encontramos que la información que existe para hacer mediciones de participación de la mujer, está dispersa y no sistematizada, por lo que vemos la necesidad de que exista una instancia que se encargue de compilar, concentrar y sistematizar toda la información que tenga que ver con la participación de la mujer en sus distintos ámbitos. Esta instancia debe trascender más allá de lo que duran las administraciones estatales





## Y concluimos...

- ▶ En la actualidad, en el sector público, la mayor parte de nuestra participación se da en los puestos con una gran carga operativa y de gran responsabilidad en el cumplimiento de metas y objetivos, pero en mucho menor medida en los puestos de dirección.
- ▶ En el ámbito político las cosas están cambiando: las leyes apoyan la paridad en número de hombres y mujeres en la participación por puestos de elección popular, la proporción de mujeres en el congreso ha crecido sustancialmente y han sido efectivas las mujeres gobernando municipios.
- ▶ Si bien es cierto que en Aguascalientes las mujeres han participado históricamente en política y que una de las primeras presidentas municipales de este país fue la de Aguascalientes en 1957, también es cierto que a la fecha nuestra entidad no ha tenido una mujer gobernadora, lo que si ha sucedido en otros estados de la República.

5°. Foro global sobre estadísticas de género

# GRACIAS

Aguascalientes, Aguascalientes. Noviembre 4 del 2014

Instituto  
**AGUASCALENTENSE  
DE LAS MUJERES**



**INSTITUTO NACIONAL  
DE ESTADÍSTICA Y GEOGRAFÍA**